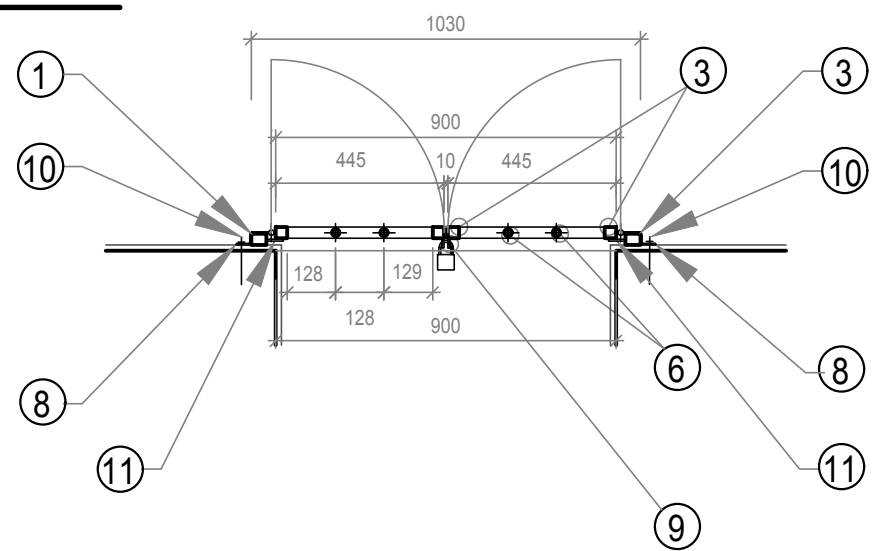
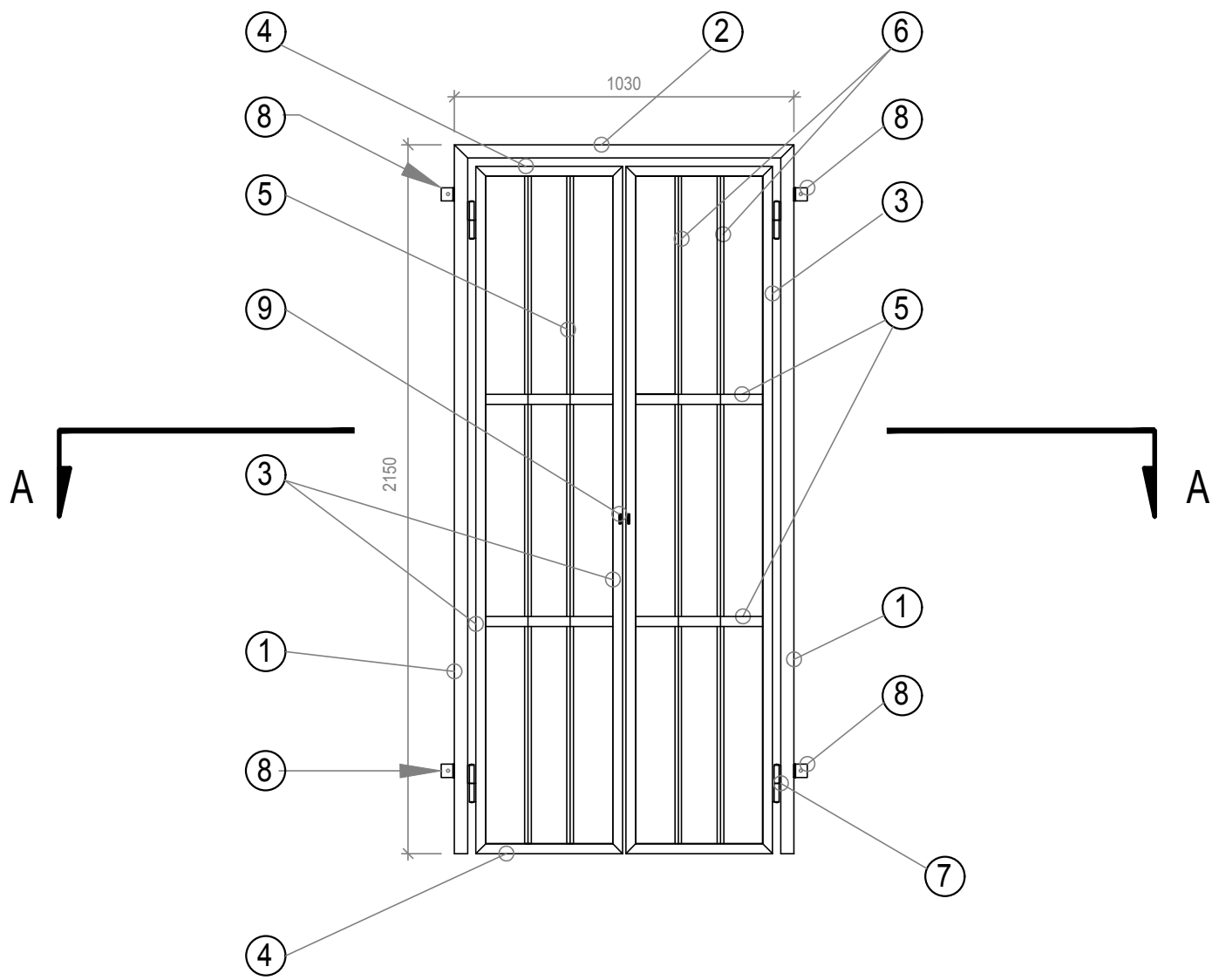


Z3 - VSTUPNÍ MŘÍŽ - DVOUKŘÍDLÁ

PŮDORYSNÝ ŘEZ 1 - 1'



POHLED



VÝPIS MATERIÁLU

POL.	PROFIL	DĚLKA (mm)	Ks	HMOTN. (kg/m')	HMOTN. (kg/ celkem)	POZNÁMKA
1	JEKL 40 x 30/ 2,0mm	2150	2	2,10	9,03	PŘIVAŘENO K - 2
2	JEKL 40 x 30/ 2,0mm	1030	1	2,10	2,16	PŘIVAŘENO K - 1
3	JEKL 30 x 30/ 2,0mm	2085	4	1,84	15,34	PŘIVAŘENO K - ,4
4	JEKL 30 x 30/ 2,0mm	445	2	1,84	1,64	PŘIVAŘENO K - 3
5	JEKL 30 x 30/ 2,0mm	385	4	1,84	2,83	PŘIVAŘENO K - 3
6	TRUBKA Ø20 x 1,6	2025	4	0,74	5,99	PŘIVAŘENO K - 4
7	DÍLENSKY VYROBENÝ PANT		4	0,90	0,56	PŘIVAŘENO K - 1, 3
8	L - PROFIL 40 x 25 x 4 S OTVOREM Ø 8mm	40	4	2,50	0,4	PŘIVAŘENO K -1
9	OČKO PRO VISACÍ ZÁMEK L - PROFIL 40 x 40 x 4	40	2	2,50	0,20	PŘIVAŘENO K - 3
10	VRUT Ø 8 + OČEL. HMOŽDINKA		4 x soubor		0,20	PŘIPEVNĚNÍ 8 KE ZDI
11	DORAZ MŘÍŽE - PLECH TL. 5, 45 x 50 mm, DOLE I NAHOŘE		4	0,09	0,36	PŘIVAŘENO K - 3
				CELKEM	38,71	

POZNÁMKA

VEŠKERÉ DÍLY BUDOU ZE SVAŘOVANÉ NEREZOVÉ OCELI, AISI 316 L, DIN 14404, ČSN 17.349. VŠECHNY SVARY BUDOU PŘELEŠTĚNY A OŠETŘENY MOŘÍCÍMI PASTAMI.



VODOHOSPODÁŘSKÉ INŽENÝRSKÉ SLUŽBY a.s.

Křížová 47, 150 00 PRAHA 5

Vypracoval: Ing. L. Havránek

Hlavní inž. projektu: Ing. M. Butor

Projektant: Ing. L. Havránek

Ved. atelieru: Ing. M. Butor

DOLNÍ CETNO, ČS - REKONSTRUKCE
D. DOKUMENTACE OBJEKTŮ
SO 02 STAVEBNÍ ÚPRAVY

Datum: leden 2016

Stupeň: DÚR/DSP/DPS

Formát: 6A4

Zak.číslo: VIS 3/15 - 014

Investor: Vodovody a kanalizace Mladá Boleslav, a.s., Čechova 1151, Mladá Boleslav

Měřítko: 1:20
Číslo přílohy: D.2.12

VÝKRES VSTUPNÍ MŘÍŽE